



# Stocarea geologică a CO<sub>2</sub>

C.S. Sava<sup>1</sup>



1 - Institutul Național de Geologie și Geoecologie Marină - GeoEcoMar





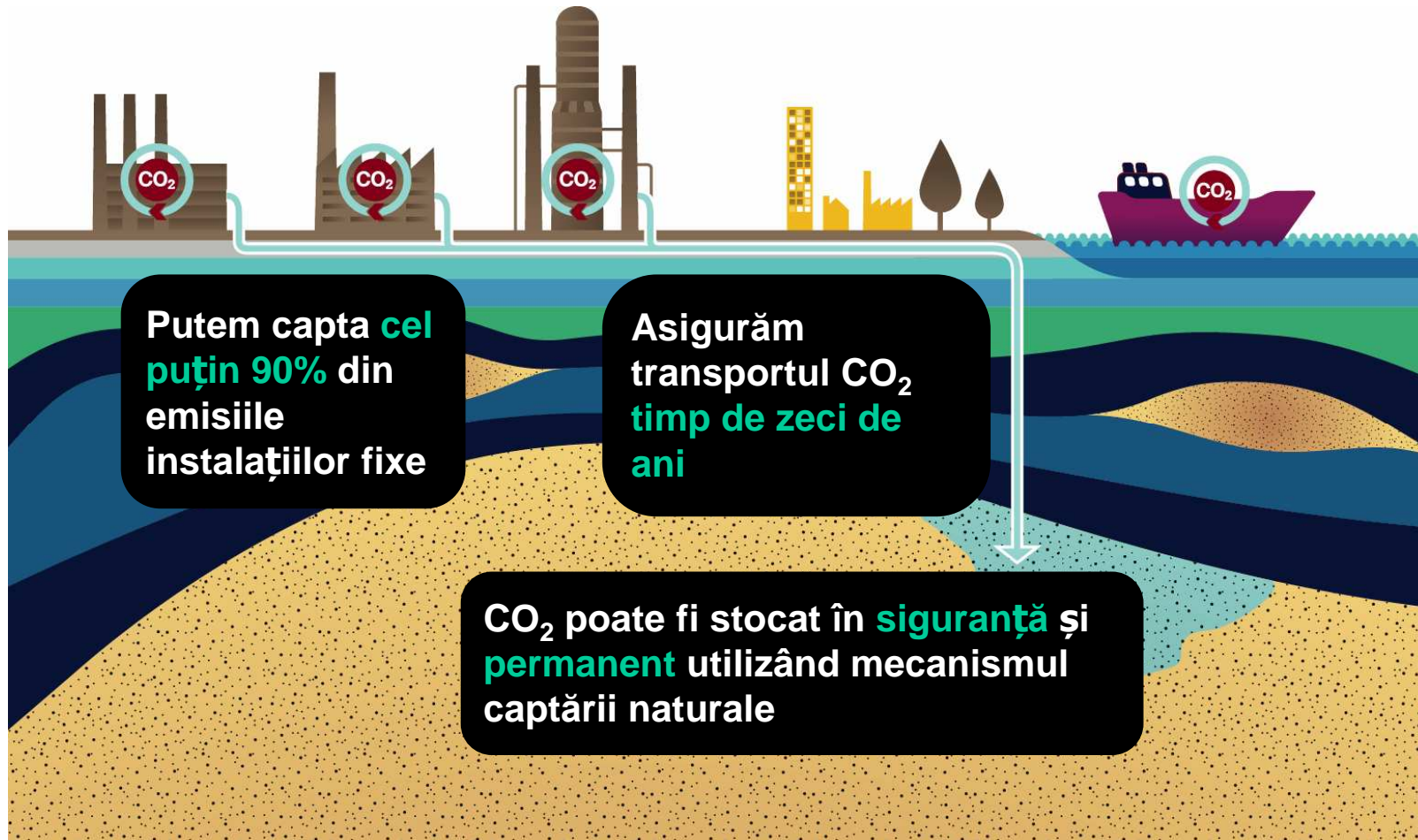
Centralele energetice cu combustibili fosili - cei mai mari emițători de

**CO<sub>2</sub>**

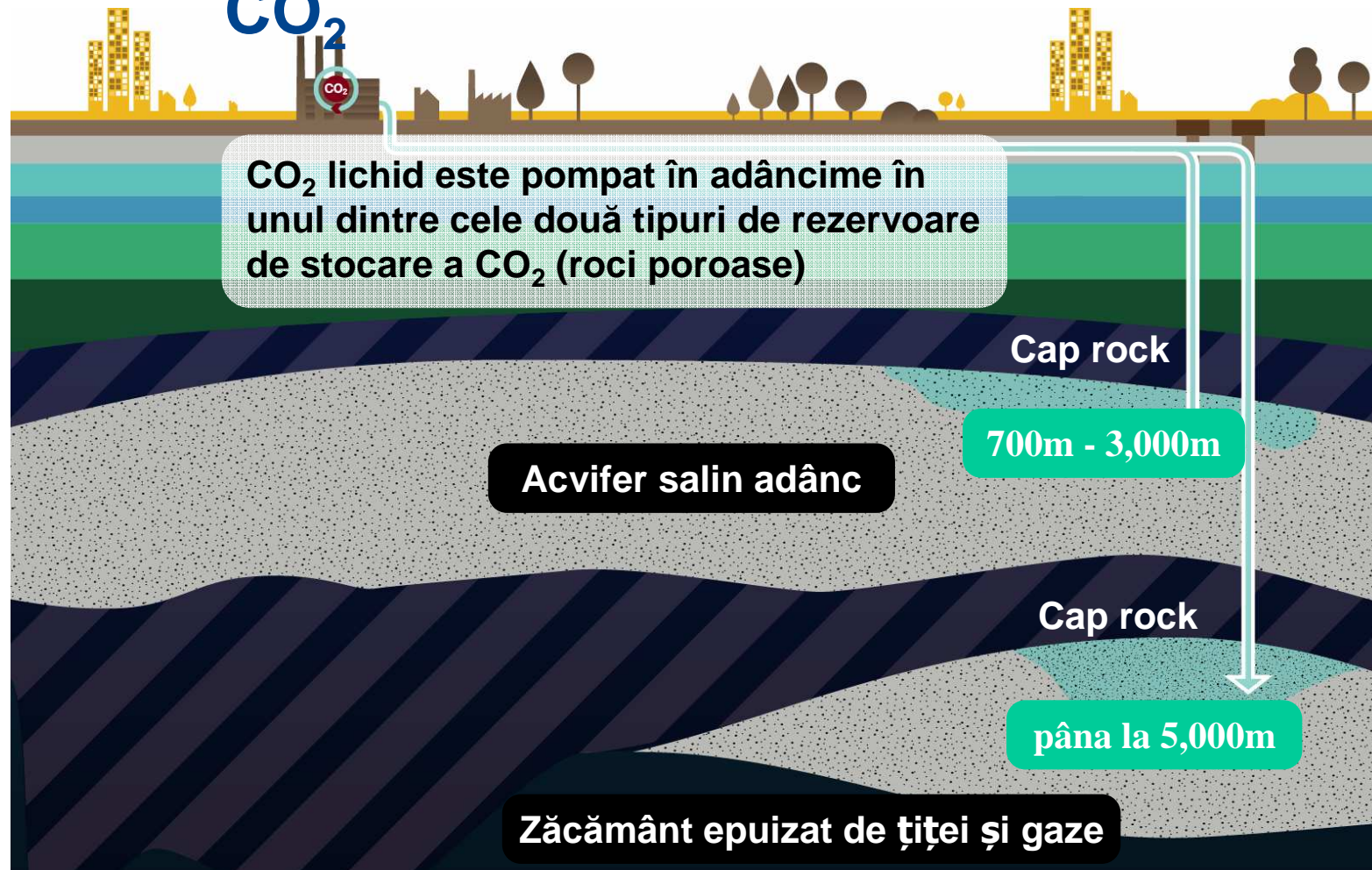
Centralele energetice cu combustibili fosili, industria grea și rafinăriile, însumează 52% din emisiile de CO<sub>2</sub> ale lumii (15 miliarde tone de CO<sub>2</sub> / an)



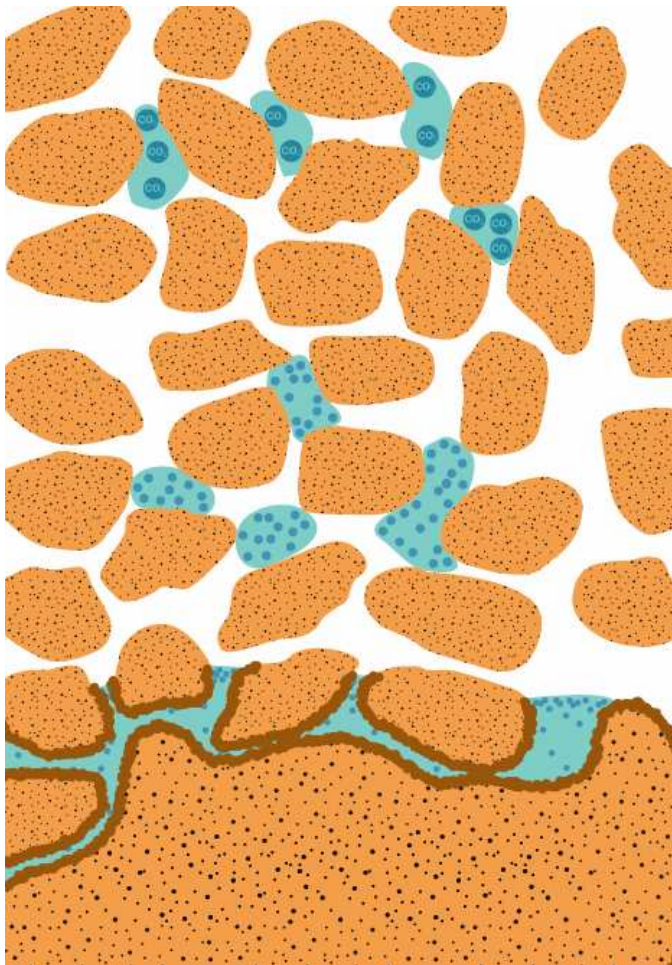
# Captarea și Stocarea CO<sub>2</sub>



# Stocarea în siguranță a CO<sub>2</sub>



## Siguranța stocării CO<sub>2</sub> crește odată cu trecerea timpului



... datorită a 3 mecanisme naturale:

**Captarea reziduală:**

CO<sub>2</sub> este captat în porii rocii și nu se mai poate deplasa

**Captarea prin dizolvare:**

CO<sub>2</sub> se dizolvă în apa sărată înconjurătoare

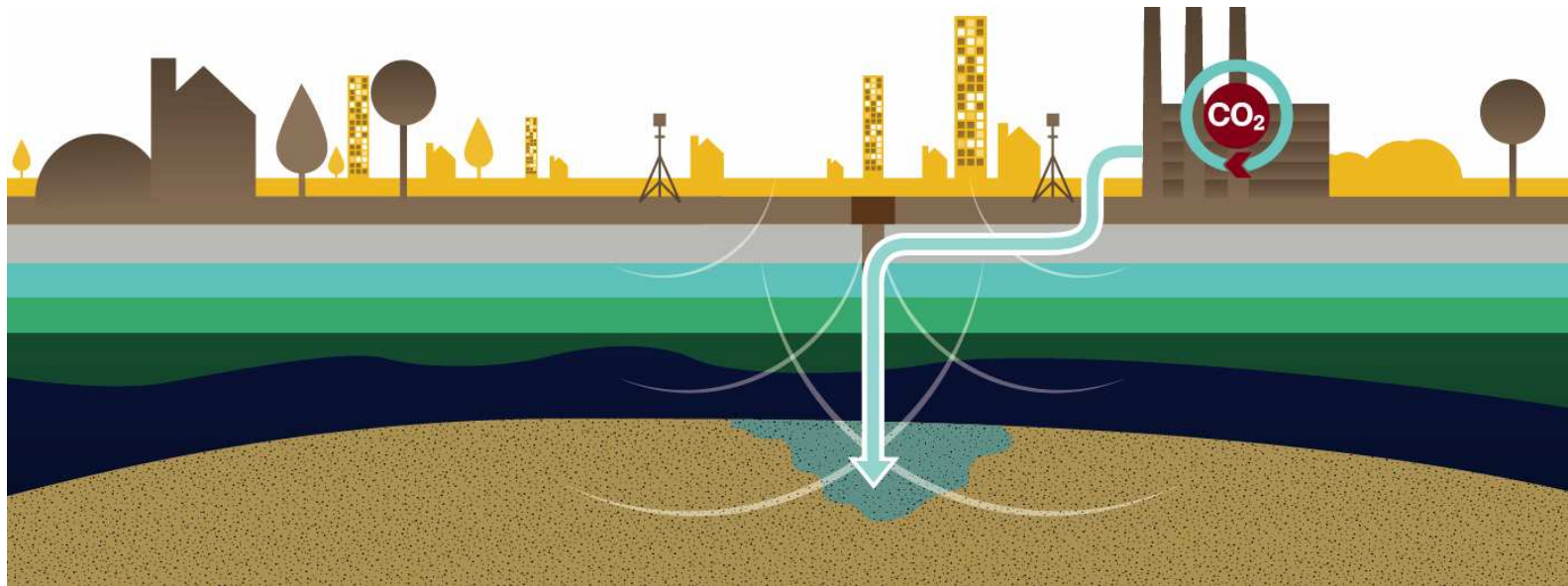
**Captarea minerală:**

apa îmbogățită în CO<sub>2</sub> reacționează cu roca de baza și formează noi minerale





## Monitorizarea siturilor de stocare a CO<sub>2</sub>





**Program național pentru captarea și stocarea carbonului, cu orizont de timp 2020**



**Vă  
mulțumesc!**

